

HOTEL LA MAMOUNIA



LA MAMOUNIA
MARRAKECH

SOBRE NOSOTROS

Un **palacio**, un mito ligado a la historia de Marrakech, a sus colores, a sus tradiciones.

Una historia vibrante, ideal para deleitarse hoy en día con el adorable estilo de vida marroquí. A tan solo 5 minutos caminando desde la plaza **Jamaa el Fna**, situado dentro de la muralla de Marrakech que divide la zona moderna y la zona antigua.

209 HABITACIONES





LA MAMOUNIA
MARRAKECH



*Gran armonía en las zonas
comunes, muy bien distribuidas*

SERVICIO DE HABITACIONES

El complejo cuenta con 368 habitaciones en suite equipadas con un sistema de calefacción, un balcón y un teléfono IDD.

Las habitaciones cuentan con vistas fantásticas. Una ducha, un secador de pelo, toallas disponibles en los cuartos de baño y todo lo que te puedas imaginar en este tipo de estancias de lujo.

209 HABITACIONES



LA MAMOUNIA
MARRAKECH

HABITACIÓN DELUXE AGDAL

Las habitaciones Deluxe Agdal tienen vistas a la piscina, a los jardines y al distrito histórico de Agdal. En el horizonte, la vista de las montañas del Atlas es simplemente irresistible.

Tienen una superficie de entre 30 y 45 m² y ofrecen una cama doble o dos camas individuales.

Todas disponen de terraza con puerta comunicada. La combinación de mármol y estilo marroquí da a los baños que cuentan con ducha y bañera separadas, un ambiente relajante.

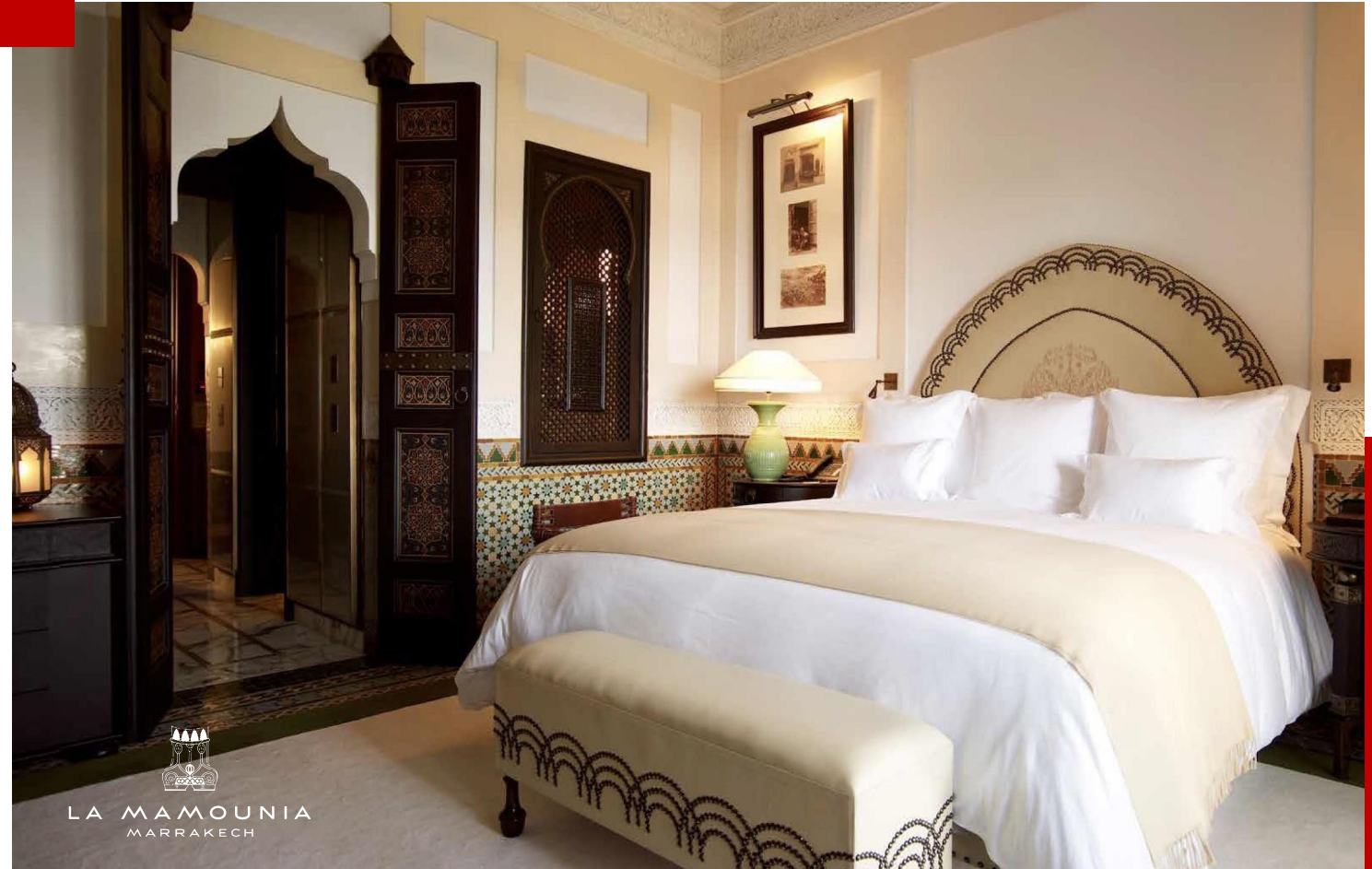


HABITACIÓN DELUXE KOUTOUBIA

Las habitaciones Deluxe Koutoubia ofrecen una vista privilegiada ya sea sobre la famosa mezquita del siglo XII o sobre nuestro jardín lado Koutoubia.

Distribuidas en todos los niveles del hotel con balcón o terraza con puerta comunicada, ofrecen una superficie de 30 a 40 m² con una cama de matrimonio o dos camas individuales.

La combinación de mármol y estilo marroquí da a los baños con ducha y bañera separadas un ambiente relajante

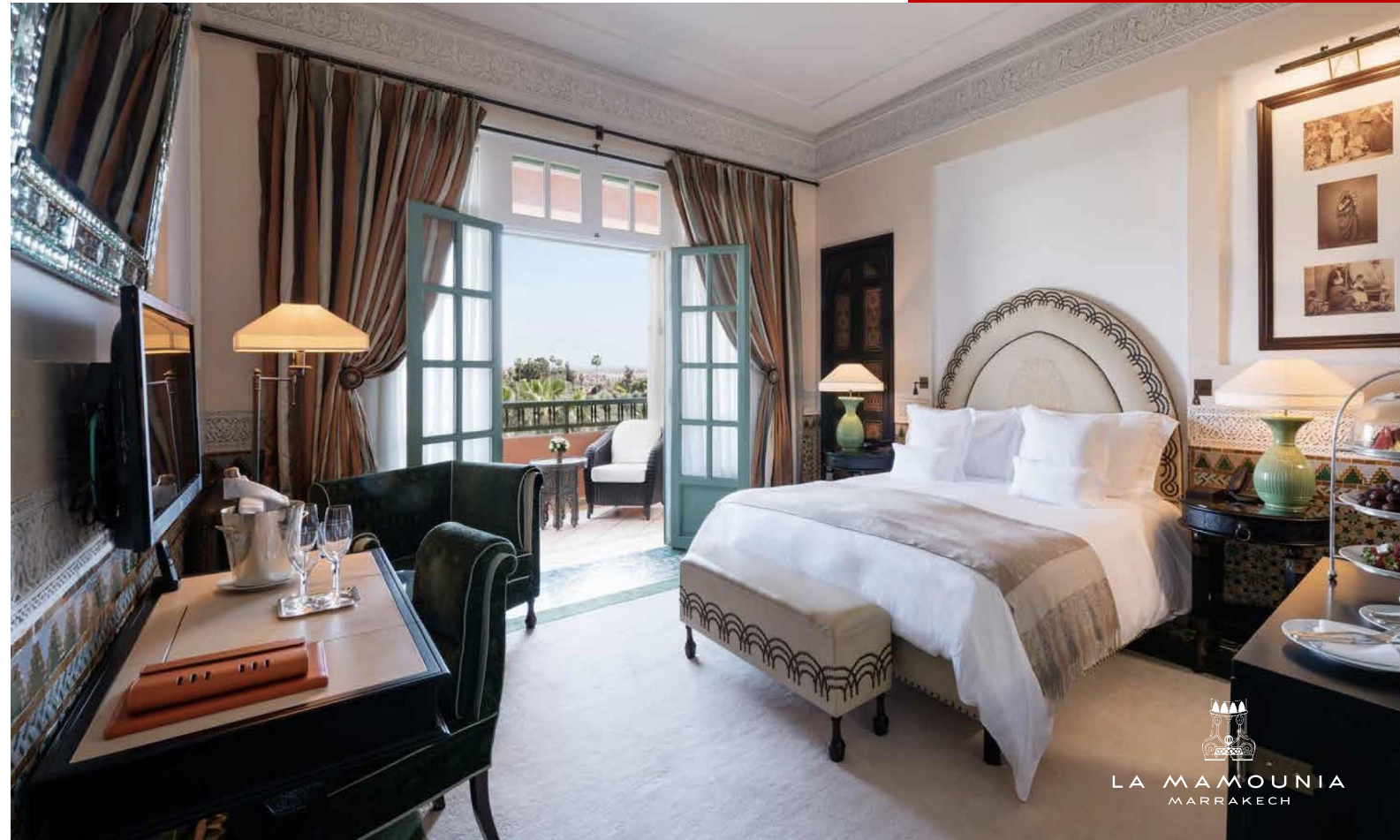


HABITACIÓN DELUXE PARC

Las habitaciones Deluxe Parc destacan por sus vistas panorámicas a los legendarios jardines del hotel y a las montañas del Atlas.

Todas disponen de terraza con puerta comunicada. Distribuidas en todos los niveles del hotel, tienen una superficie de entre 31 y 41 m² y ofrecen una cama doble o dos camas individuales.

La combinación de mármol y estilo marroquí da a los baños con ducha y bañera separadas un ambiente relajante



SUITE AGDAL

Las suites Agdal encarnan con sutileza el estilo de vida marroquí combinado con el refinamiento y la elegancia de una decoración contemporánea.

Con una superficie de 55 a 60 m2, están equipadas con habitaciones finamente decoradas, balcones, una cama de matrimonio y un baño distinguido con ducha y bañera separadas.

Con una suntuosa vista de la piscina, las suites Agdal ofrecen la belleza de un interior marroquí con todas las comodidades modernas de un espacio para vivir elegante.



SUITE HIVERNAGE

Con vistas a la entrada principal del hotel, las suites Hivernage están llenas de calma y serenidad. Con una superficie de 85 m2 con una cama de matrimonio, estas suites presentan una decoración impecable y las lujosas comodidades que hacen de La Mamounia la fama.

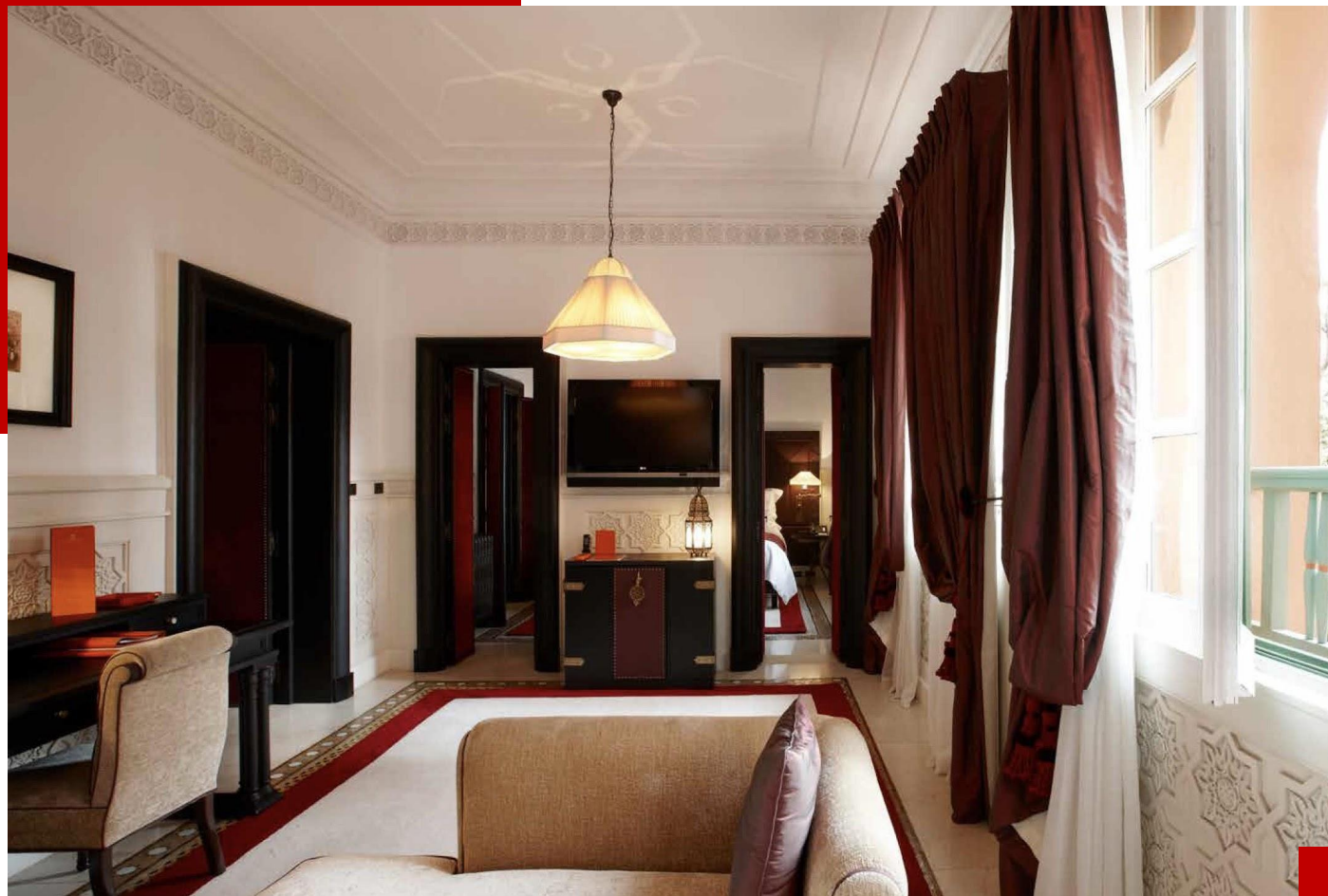
El amplio salón, la terraza y el baño con ducha y bañera independientes confieren a esta suite convivencia y privacidad.

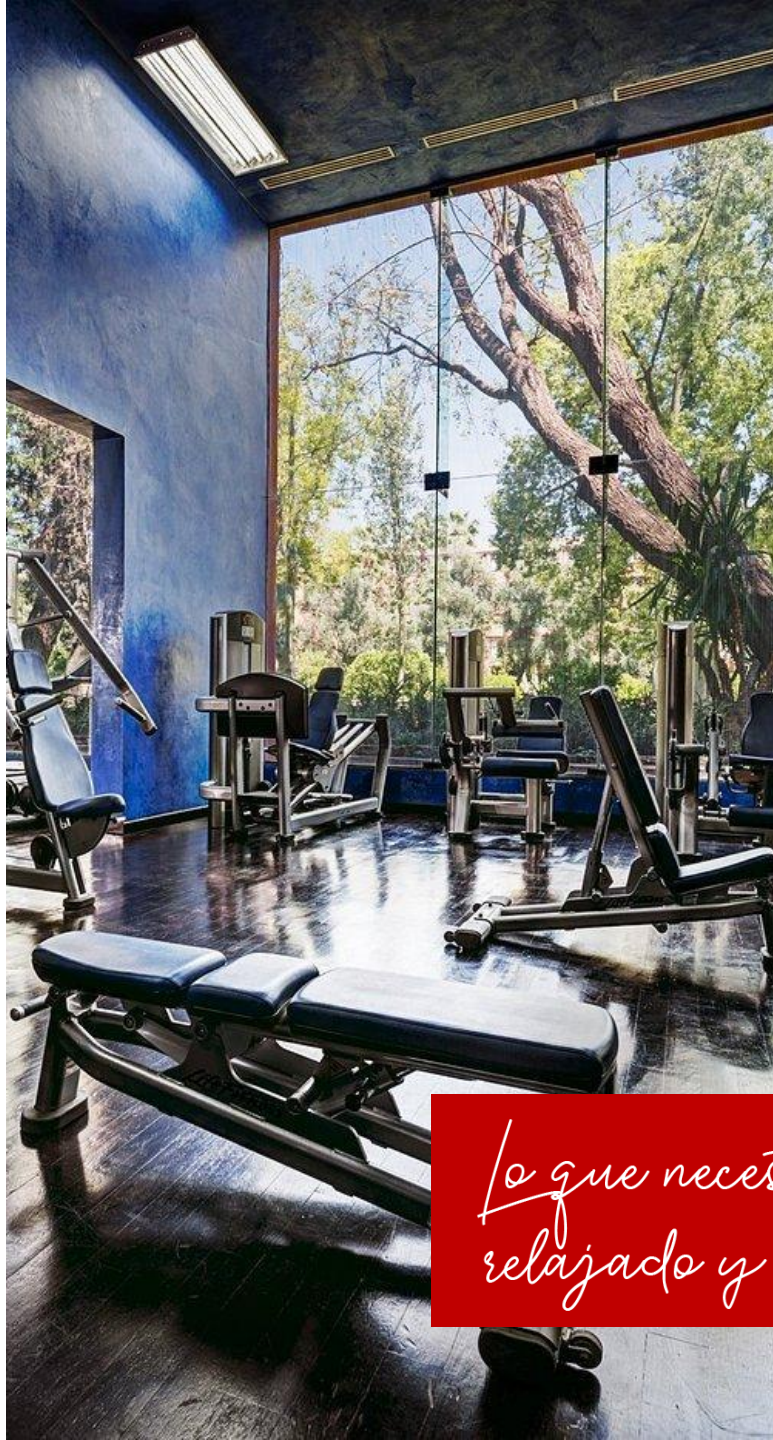


SUITE **PARC**

Ubicadas en el centro de las plantas y cerca de los ascensores principales, las suites Parc tienen una superficie de 55 a 70 m2 con vistas panorámicas a los legendarios jardines de La Mamounia y a las montañas del Atlas.

Estas suites cuentan con un dormitorio con una cama de matrimonio, una sala de estar con un sofá cama amueblado con muebles a medida y un baño elegante con ducha y bañera separadas.





*Lo que necesitas para estar
relajado y desconectar*

CHILL OUT EXPERIENCES



MEETINGS Y EVENTOS

*Aquí crearás experiencias que
conectarán con tu público*



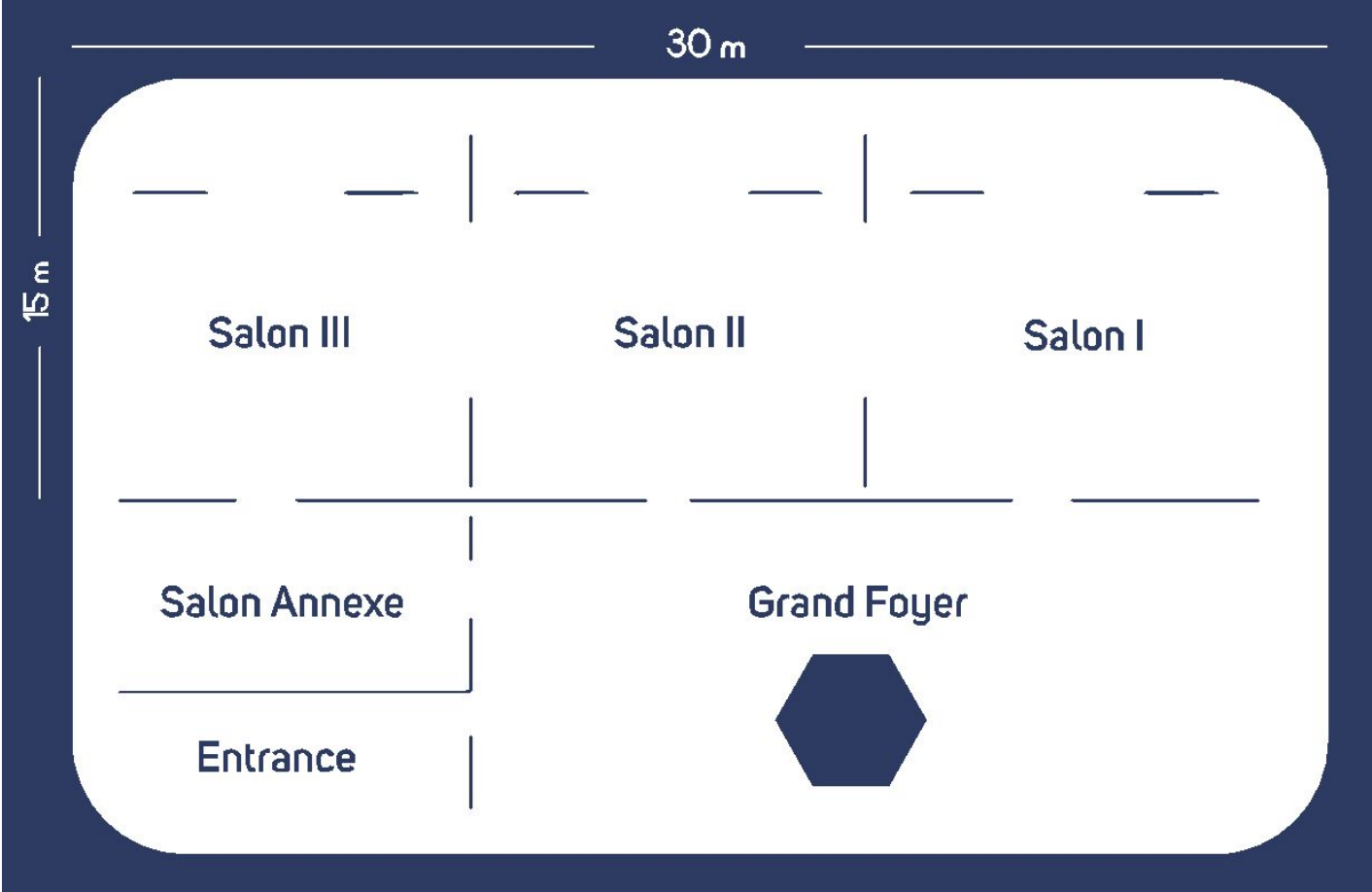
LA MAMOUNIA
MARRAKECH

EL LUGAR PERFECTO PARA:

*Planificar, crear, conectar
y disfrutar con tus eventos*



SALAS CONVENCIÓN



MEETING ROOM							
Grand Salon "Day light"	350	75	80	140	180	400	450 sq meters
Salon I/II/III "Day light"	100	30	40	40	60	100	150 sq meters



LA MAMOUNIA
MARRAKECH